

## TELAI A SPORGERE A LEVA LATERALE

### PROJECTON FRAMES – LATERAL LEVER



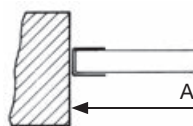
#### TELAIO A SPORGERE A LEVA LATERALE

##### PROJECTON FRAME - LATERAL LEVER

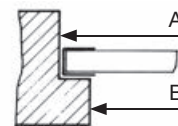
<b>260.T.LS.20</b>	Zincato / <i>galvanized</i>	Bracci LL con attacco di sicurezza
<b>260.T.LX.20</b>	Zincato / <i>galvanized</i>	Bracci LL con attacco di sicurezza e pomello inox
<b>260.T.ST.20</b>	Zincato / <i>galvanized</i>	Bracci LL con attacco stretto a scomparsa
<b>260.T.SX.20</b>	Zincato / <i>galvanized</i>	Bracci LL con attacco stretto e pomello inox
<b>260.T.L1.30</b>	INOX / <i>stainless steel</i>	Bracci LL inox con attacco di sicurezza Base: profilo inox ad U
<b>260.T.L2.30</b>	INOX / <i>stainless steel</i>	Bracci LL inox con attacco di sicurezza Base: tubolare inox

Quando si ordinano gli apparecchi a sporgere specificare:

- 1) la misura luce oppure effettiva del telaio
- 2) misura dell'estensione del telaio: 40 cm - 50 cm - 60 cm
- 3) tipo di guida ad U: 26x19x26x0,8 con bordino rovesciato / 22x19x22x1 / 32x19x32x1
- 4) tipo di telaio: normale oppure tipo ROMA (in tal caso precisare le misure A e B: vedere disegno sotto)



Telaio normale



Telaio tipo ROMA

## TELAI A SPORGERE A LEVA LATERALE IN ALLUMINIO

### ALUMINIUM PROJECTON FRAMES – LATERAL LEVER



#### TELAIO A SPORGERE IN ALLUMINIO A LEVA LATERALE

##### ALUMINIUM PROJECTON FRAME - LATERAL LEVER

CODICE	GUIDA ALL. 30X25X30	COMPONENTI
<b>260.T.LL.37</b>	Anodizz. ARGENTO / <i>silver</i>	Cerniere e squadrette a scatola: inox satinato Bracci LL con sicurezza, con pomello inox: zincati
<b>260.T.LL.V1</b>	Anodizz. ARGENTO / <i>silver</i>	Cerniere, squadrette a scatola, bracci LL con sicurezza, con pomello inox: verniciati col. argento
<b>260.T.LL.V2</b>	Anodizz. BRONZO / <i>bronze</i>	Cerniere, squadrette a scatola, bracci LL con sicurezza, con pomello inox: verniciati col. bronzo
<b>260.T.LL.V4</b>	Vernic. MARRONE / <i>brown</i>	Cerniere, squadrette a scatola, bracci LL con sicurezza, con pomello inox: verniciati col. marrone
<b>260.T.LL.V6</b>	Vernic. AVORIO / <i>ivory</i>	Cerniere, squadrette a scatola, bracci LL con sicurezza, con pomello inox: verniciati col. avorio
<b>260.T.LL.V7</b>	Vernic. BIANCO / <i>white</i>	Cerniere, squadrette a scatola, bracci LL con sicurezza, con pomello inox: verniciati col. bianco
<b>260.T.LL.V8</b>	Vernic. NERO / <i>black</i>	Cerniere, squadrette a scatola, bracci LL con sicurezza, con pomello inox: verniciati col. nero
<b>260.T.LL.V9</b>	Vernic. VERDE / <i>green</i>	Cerniere, squadrette a scatola, bracci LL con sicurezza, con pomello inox: verniciati col. verde

Guida e base tubolare sono in alluminio 30x25x30 – su richiesta i telai a sporgere possono essere forniti con guida e base alluminio 30x19x30, per stecca da 9 mm (senza supplemento di prezzo).

# TELAIO A SPORGERE A LEVA CENTRALE

## PROJECTON FRAMES – CENTRAL LEVER

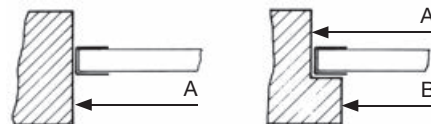


TELAIO A SPORGERE A LEVA CENTRALE PROJECTON FRAME CENTRAL LEVER		
<b>262.T.L2.20</b>	Zincato / <i>galvanized</i>	Con guida zincata bordata 26x19x26
<b>262.T.C2.20</b>	Zincato / <i>galvanized</i>	Con guida zincata 22x19x22x1
<b>262.T.L3.20</b>	Zincato / <i>galvanized</i>	Con guida zincata 32x19x32x1
<b>262.T.C2.30</b>	Inox / <i>stainless steel</i>	Con guida inox 22x19x22x1
<b>262.T.C3.30</b>	Inox / <i>stainless steel</i>	Con guida inox 32x19x32x1



Quando si ordinano gli apparecchi a sporgere specificare:

- 1) la misura luce oppure effettiva del telaio
- 2) misura dell'estensione del telaio: 50 cm - 60 cm
- 3) tipo di telaio: normale oppure tipo ROMA (in tal caso precisare le misure A e B: vedere disegno sotto)



Telaio normale

Telaio tipo ROMA

### TELAIO A SPORGERE A LEVA CENTRALE – guida e tubolare di base in alluminio

#### PROJECTON FRAME - CENTRAL LEVER aluminium guide and aluminium tubular profile

CODICE	guida e tubolare: alluminio 30x25x30	Cerniera 27 mm Squadretta a scatola 30x25x30	Bracci LC, maniglione, occhioli, tondino Ø 14	
<b>262.T.LC.71</b>	Anodizz.ARGENTO / <i>silver</i>	Inox / <i>stainless steel</i>	Zincati / <i>galvanized</i>	
<b>262.T.LC.V2</b>	Anodizz. BRONZO / <i>bronze</i>	Verniciati bronzo / <i>Bronze painted</i>		
<b>262.T.LC.V4</b>	Vernic. MARRONE / <i>brown</i>	Verniciati marrone / <i>Brown painted</i>		
<b>262.T.LC.V6</b>	Vernic.AVORIO / <i>ivory</i>	Verniciati avorio / <i>Ivory painted</i>		
<b>262.T.LC.V7</b>	Vernic. BIANCO / <i>white</i>	Verniciati bianco / <i>White painted</i>		
<b>262.T.LC.V8</b>	Vernic. NERO / <i>black</i>	Verniciati nero / <i>Black painted</i>		
<b>262.T.LC.V9</b>	Vernic. VERDE / <i>green</i>	Verniciati verde / <i>green painted</i>		
<b>262.T.LX.71</b>	Anodizz.ARGENTO / <i>silver</i>	Inox / <i>stainless steel</i>		INOX / <i>stainless steel</i>
<b>262.T.LX.V2</b>	Anodizz. BRONZO / <i>bronze</i>	Verniciati bronzo / <i>Bronze painted</i>		
<b>262.T.LX.V4</b>	Vernic. MARRONE / <i>brown</i>	Verniciati marrone / <i>Brown painted</i>		
<b>262.T.LX.V6</b>	Vernic.AVORIO / <i>ivory</i>	Verniciati avorio / <i>Ivory painted</i>		
<b>262.T.LX.V7</b>	Vernic. BIANCO / <i>white</i>	Verniciati bianco / <i>White painted</i>		
<b>262.T.LX.V8</b>	Vernic. NERO / <i>black</i>	Verniciati nero / <i>Black painted</i>		
<b>262.T.LX.V9</b>	Vernic. VERDE / <i>green</i>	Verniciati verde / <i>green painted</i>		

## BRACCI PER TELAI A SPORGERE A LEVA LATERALE

### ARMS FOR PROJECTON FRAMES – LATERAL LEVER



Vista attacco di sicurezza in posizione di chiusura. Impedisce l'apertura del telaio a sporgere dall'esterno.



#### BRACCI A LEVA LATERALE (1 paio) ATTACCO DI SICUREZZA

ARMS for projecton frame LATERAL LEVER (1 pair)  
SAFETY DEVICE

<b>264.B.4S.20**</b>	Estens. 40 cm	Zinc. / galvanized	Pom.zinc. / Galvanized locking
<b>264.B.5S.20**</b>	Estens. 50 cm	Zinc. / galvanized	Pom.zinc. / Galvanized locking
<b>264.B.6S.20</b>	Estens. 60 cm	Zinc. / galvanized	Pom.zinc. / Galvanized locking
<b>264.B.X4.20**</b>	Estens. 40 cm	Zinc. / galvanized	Pom. Inox / Inox locking
<b>264.B.X5.20**</b>	Estens. 50 cm	Zinc. / galvanized	Pom. Inox / Inox locking
<b>264.B.X6.20**</b>	Estens. 60 cm	Zinc. / galvanized	Pom. Inox / Inox locking
<b>264.B.40.30</b>	Estens. 40 cm	Inox / stainless steel	Pom. Inox / Inox locking
<b>264.B.50.30</b>	Estens. 50 cm	Inox / stainless steel	Pom. Inox / Inox locking
<b>264.B.60.30</b>	Estens. 60 cm	Inox / stainless steel	Pom. Inox / Inox locking
<b>264.B.X5.V*</b>	Estens. 50 cm	Vernic. / painted	Pom. Inox / Inox locking
<b>264.B.X6.V*</b>	Estens. 60 cm	Vernic. / painted	Pom. Inox / Inox locking

**Nb:** gli articoli contrassegnati **20\*\*** possono essere richiesti:  
- zincati "tropicale" / yellow galvanized = cod.finale **22**

**Nb:** per i bracci verniciati indicare il codice **V\*** relativo al colore richiesto (vedere tabella colori)

#### BRACCI A LEVA LATERALE (1 paio) ATTACCO STRETTO A SCOMPARSA

ARMS for projecton frame LATERAL LEVER (1 pair) NARROW  
FIXING PLATE



<b>264.B.5N.20</b>	Estens.50 cm	Zinc. / galvanized	Pom. zinc. / Galvanized locking
<b>264.B.6N.20</b>	Estens. 60 cm	Zinc. / galvanized	Pom. zinc. / Galvanized locking
<b>264.B.5T.20</b>	Estens. 50 cm	Zinc. / galvanized	Pom. inox / Inox locking
<b>264.B.6T.20</b>	Estens. 60 cm	Zinc. / galvanized	Pom. inox / Inox locking
<b>264.B.5T.V*</b>	Estens. 50 cm	Vernic. / painted	Pom. inox / Inox locking
<b>264.B.6T.V*</b>	Estens. 60 cm	Vernic. / painted	Pom. Inox / Inox locking

**Nb:** per i bracci verniciati indicare il codice **V\*** relativo al colore richiesto(vedere tabella colori)

#### TABELLA COLORI

<b>V1</b>	= Verniciati argento / Silver painted
<b>V2</b>	= Verniciati bronzo / Bronze painted
<b>V4</b>	= Verniciati marrone / Brown painted
<b>V6</b>	= Verniciati avorio / Ivory painted
<b>V7</b>	= Verniciati bianco / White painted
<b>V8</b>	= Verniciati nero / Black painted
<b>V9</b>	= Verniciati verde / Green painted



### BRACCI A LEVA LATERALE (1 paio) INZANCATI - ZINCATI

ROUNDED ARMS for projector frame LATERAL LEVER (1 pair) – galvanized FOR WELDING WITH ROD

<b>266.B.IC.20</b>	Estens. 50 cm	Attacco normale	Pom. zinc.
<b>266.B.CT.20</b>	Estens. 50 cm	Attacco stretto a scomparsa	Pom. zinc.
<b>266.B.CX.20</b>	Estens. 50 cm	Attacco stretto a scomparsa	Pom. inox
<b>266.B.SC.20</b>	Estens. 50 cm	Attacco di sicurezza	Pom. zinc.
<b>266.B.XC.20</b>	Estens. 50 cm	Attacco di sicurezza	Pom. inox
<b>266.B.IL.20</b>	Estens. 60 cm	Attacco normale	Pom. zinc.
<b>266.B.LT.20</b>	Estens. 60 cm	Attacco stretto a scomparsa	Pom. zinc.
<b>266.B.SL.20</b>	Estens. 60 cm	Attacco di sicurezza	Pom. zinc.
<b>266.B.XL.20</b>	Estens. 60 cm	Attacco di sicurezza	Pom. inox

## BRACCI PER TELAI A SPORGERE A LEVA CENTRALE

ARMS FOR PROJECTON FRAMES – CENTRAL LEVER



### BRACCI A LEVA CENTRALE (1 paio)

ARMS for projector frame CENTRAL LEVER (1 pair)

<b>268.B.40.20</b>	Estens. 40 cm	Zincati / galvanized	
<b>268.B.50.20</b>	Estens. 50 cm	Zincati / galvanized	
<b>268.B.60.20</b>	Estens. 60 cm	Zincati / galvanized	
<b>268.B.5R.20</b>	Estens. 50 cm	Zincati / galvanized	Tipo ROMA
<b>268.B.6R.20</b>	Estens. 60 cm	Zincati / galvanized	Tipo ROMA
<b>268.B.50.30</b>	Estens. 50 cm	Inox / stainless steel	
<b>268.B.60.30</b>	Estens. 60 cm	Inox / stainless steel	
<b>268.B.5R.30</b>	Estens. 50 cm	Inox / stainless steel	Tipo ROMA
<b>268.B.6R.30</b>	Estens. 60 cm	Inox / stainless steel	Tipo ROMA

### BRACCI A LEVA CENTRALE (1 paio) FISSAGGIO SU BASE TELAIO

ARMS for projector frame CENTRAL LEVER (1 pair)  
TO SCREW WITH TUBULAR BASE PROFILE

<b>268.B.AC.20</b>	Estens. 50 cm	Zincati / galvanized
<b>268.B.AL.20</b>	Estens. 60 cm	Zincati / galvanized

## COMPONENTI PER TELAI A SPORGERE

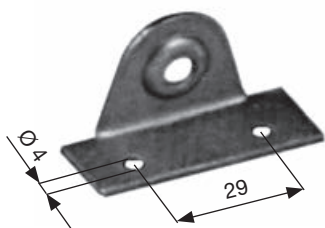
COMPONENTS FOR PROJECTON FRAMES



### ANGOLINI DI RACCORDO (1 paio) per bracci L.L.

CONNECTING ANGLES (1 pair) for arms L.L.

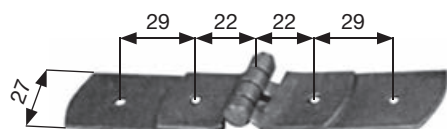
<b>264.A.LS.20</b>	Zincati / galvanized	normali
<b>264.A.LR.20</b>	Zincati / galvanized	Tipo ROMA
<b>264.A.MN.20</b>	Zincati / galvanized	Montati su bracci L.L.
<b>264.A.LP.20</b>	Zincati / galvanized	punzonati
<b>264.A.PM.20</b>	Zincati / galvanized	Punzonati/montati su bracci L.L.
<b>264.A.LS.30</b>	Inox / stainless steel	normali
<b>264.A.LR.30</b>	Inox / stainless steel	Tipo ROMA



### ANGOLINI DI RACCORDO (1 paio) CON FORI per bracci L.L. CONNECTING ANGLES (1 pair) WITH HOLES for arms L.L.

<b>264.A.LF.20</b>	Zincati / <i>galvanized</i>	normali
<b>264.A.LF.22</b>	Zincati "tropicale" / <i>yellow galvanized</i>	
<b>264.A.LF.V*</b>	Verniciati / <i>painted</i>	normali
<b>264.A.FM.20</b>	Zincati / <i>galvanized</i>	Montati su bracci L.L. zincati
<b>264.A.FM.22</b>	Zincati "tropicale" / <i>yellow galvanized</i>	
<b>264.A.FM.V*</b>	Verniciati / <i>painted</i>	Montati su bracci L.L. verniciati
<b>264.A.LF.30</b>	Inox / <i>stainless steel</i>	normali
<b>264.A.FM.30</b>	Inox / <i>stainless steel</i>	Montati su bracci L.L. inox

**Nb:** per gli **angolini verniciati** indicare il codice **V\*** relativo al colore richiesto (vedere tabella colori)



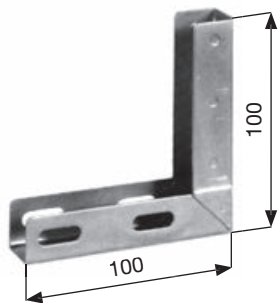
### CERNIERA PER TELAIO A SPORGERE HINGE FOR PROJECTOR FRAME

<b>270.C.2P.20</b>	20 mm	Zincata / <i>galvanized</i>	punzonata / <i>with punching</i> / (foto 1)
<b>270.C.2N.30</b>	20 mm	Inox / <i>stainless steel</i>	
<b>271.C.3N.20</b>	27 mm	Zincata / <i>galvanized</i>	(foto 2)
<b>271.C.3P.20</b>	27 mm	Zincata / <i>galvanized</i>	punzonata / <i>with punching</i>
<b>271.C.PO.20</b>	27 mm	Zincata / <i>galvanized</i>	perno ottone / <i>brass pivot</i>
<b>271.C.PP.20</b>	27 mm	Zincata / <i>galvanized</i>	punzonata / perno ottone / <i>with punching / brass pivot</i>
<b>271.C.FP.20</b>	27 mm	Zincata / <i>galvanized</i>	con fori / perno ottone / (foto 3) / <i>with holes / brass pivot</i>
<b>271.C.FP.22</b>	27 mm	Zinc.tropicale / <i>Yellow galvanized</i>	con fori / perno ottone / <i>with holes / brass pivot</i>
<b>271.C.FP.V*</b>	27 mm	Verniciata / <i>painted</i>	con fori / perno ottone / <i>with holes / brass pivot</i>
<b>271.C.3N.30</b>	27 mm	Inox / <i>stainless steel</i>	perno ottone / <i>brass pivot</i>
<b>271.C.3F.30</b>	27 mm	Inox / <i>stainless steel</i>	con fori / perno ottone / <i>with holes / brass pivot</i>
<b>271.C.3F.V*</b>	27 mm	Inox verniciata / <i>stainless steel painted</i>	con fori / perno ottone / <i>with holes / brass pivot</i>

**Nb:** per le cerniere verniciate indicare il codice **V\*** relativo al colore richiesto (vedere tabella colori):

### TABELLA COLORI

<b>V1</b>	= Verniciati argento / <i>Silver painted</i>
<b>V2</b>	= Verniciati bronzo / <i>Bronze painted</i>
<b>V4</b>	= Verniciati marrone / <i>Brown painted</i>
<b>V6</b>	= Verniciati avorio / <i>Ivory painted</i>
<b>V7</b>	= Verniciati bianco / <i>White painted</i>
<b>V8</b>	= Verniciati nero / <i>Black painted</i>
<b>V9</b>	= Verniciati verde / <i>Green painted</i>



### SQUADRETTA A SCATOLA PER GUIDA A "U"

(22x19x22 / 26x19x26)

"U" RIGHT ANGLE FOR "U" GUIDE (22x19x22 / 26x19x26)

272.S.2N.20	Zincata / galvanized	
272.S.C2.20	Zincata / galvanized	Con piastrina e fori filettati per LC With plate and threaded holes for L.C.
272.S.2N.30	Inox / stainless steel	



### SQUADRETTA A SCATOLA con ANGOLINO SALDATO

Per telaio LL normale

"U" RIGHT ANGLE with WELDED CONNECTING ANGLE

For standard LL projecton frame

272.S.AS.20	Zincata / galvanized	DESTRA (nella foto) e SINISTRA RIGHT(as illustrated) and LEFT
-------------	----------------------	--



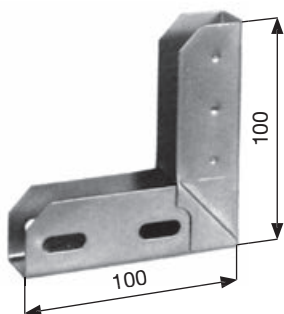
### SQUADRETTA A SCATOLA con ANGOLINO SALDATO

Per telaio LL tipo ROMA

"U" RIGHT ANGLE with WELDED CONNECTING ANGLE

For LL projecton frame type "ROMA"

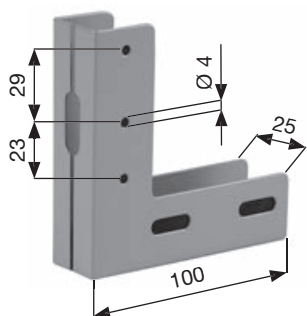
272.S.AR.20	Zincata / galvanized	DESTRA (nella foto) e SINISTRA RIGHT(as illustrated) and LEFT
-------------	----------------------	--



### SQUADRETTA A SCATOLA PER GUIDA A "U" (32x19x32)

"U" RIGHT ANGLE FOR "U" GUIDE (32x19x32)

272.S.3N.20	Zincata / galvanized	
272.S.3P.20	Zincata / galvanized	punzonata / with punching
272.S.C3.20	Zincata / galvanized	con piastrina e fori filettati per LC With plate and threaded holes for L.C.
272.S.3N.30	Inox / stainless steel	



### SQUADRETTA A SCATOLA CON FORI

per guida ALLUMINIO 30x25x30

"U" RIGHT-ANGLE WITH HOLES

for ALUMINIUM 30x25x30 guide

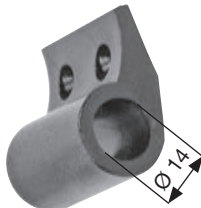
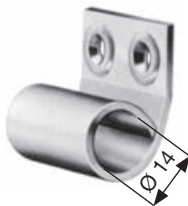
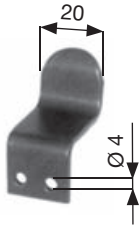
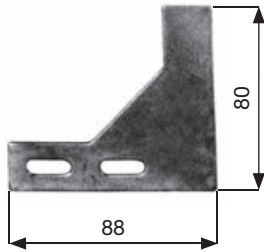
273.S.00.71	ALLUMINIO Anodizz.argento / silver
273.S.00.72	ALLUMINIO Anodizz.bronzo / bronze
273.S.00.V*	ALLUMINIO Verniciata / painted

Indicare il codice colore **V\*** (vedere tabella colori)

### TABELLA COLORI

V1	= Verniciati argento / Silver painted
V2	= Verniciati bronzo / Bronze painted
V4	= Verniciati marrone / Brown painted
V6	= Verniciati avorio / Ivory painted
V7	= Verniciati bianco / White painted
V8	= Verniciati nero / Black painted
V9	= Verniciati verde / Green painted





### ANGOLO DI COLLEGAMENTO PIANO – DA SALDARE CONNECTING FLAT RIGHT-ANGLE – FOR WELDING

<b>274.A.00.20</b>	Zincato / galvanized	
<b>274.A.0P.20</b>	Zincato / galvanized	con punzonature (dx/sx) with punching (right/left)
<b>274.A.00.30</b>	Inox / stainless steel	

### MANIGLIONE STAMPATO PER TELAIO A LEVA CENTRALE CENTRAL HANDLE FOR PROJECTON FRAME CENTRAL LEVER

<b>276.M.ST.20</b>	Zincato / galvanized
<b>276.M.ST.30</b>	Inox / stainless steel

### LINGUETTA DI FERMO MANIGLIONE DA SALDARE CENTRAL HANDLE CLIP – FOR WELDING

<b>277.L.00.20</b>	Zincato / galvanized
<b>277.L.00.30</b>	Inox / stainless steel

### LINGUETTA DI FERMO MANIGLIONE CON FORI DI FISSAGGIO CENTRAL HANDLE CLIP – WITH FIXING HOLES

<b>277.L.F0.20</b>	Zincato / galvanized
<b>277.L.F0.30</b>	Inox / stainless steel

### OCCHIOLO A 1 FORO – FISSAGGIO VERTICALE EYELET WITH 1 HOLE – FOR VERTICAL FIXING

<b>278.O.01.20</b>	Zincato / galvanized
<b>278.O.01.30</b>	Inox / stainless steel

### OCCHIOLO A 1 FORO PIEGA PER FISSAGGIO ORIZZONTALE EYELET WITH 1 HOLE – FOR HORIZONTAL FIXING BENTED

<b>278.O.S1.20</b>	Zincato / galvanized
<b>278.O.S1.30</b>	Inox / stainless steel

### OCCHIOLO A 2 FORI – FISSAGGIO VERTICALE EYELET WITH 2 HOLES – FOR VERTICAL FIXING

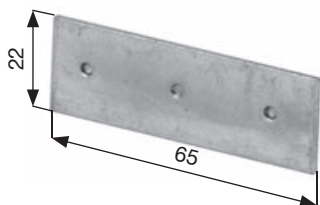
<b>278.O.02.20</b>	Zincato / galvanized
<b>278.O.02.30</b>	Inox / stainless steel

### OCCHIOLO A 2 FORI IN PVC PVC EYELET WITH 2 HOLES – FOR VERTICAL FIXING

<b>278.O.02.92</b>	Grigio / grey
<b>278.O.02.95</b>	Nero / black

### OCCHIOLO A 2 FORI PIEGA PER FISSAGGIO ORIZZONTALE EYELET WITH 2 HOLES – FOR HORIZONTAL FIXING BENTED

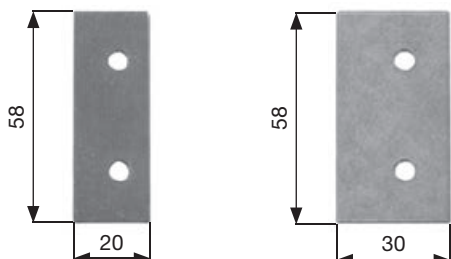
<b>278.O.S2.20</b>	Zincato / galvanized
<b>278.O.S2.30</b>	Inox / stainless steel



### PIASTRINA PUNZONATA per telaio a sporgere LC

*PUNCHED PLATE for LC projecton frame*

<b>280.P.2P.20</b>	Zincata / galvanized	Con punzonature - per saldatura <i>With punching - for welding</i>
--------------------	----------------------	---



### PIASTRINA FILETTATA per telaio a sporgere LC

*THREADED PLATE for LC projecton frame*

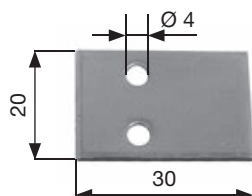
<b>280.P.2F.20</b>	20 mm	Zincata / galvanized
<b>280.P.2F.30</b>	20 mm	Inox / stainless steel
<b>280.P.3F.20</b>	30 mm	Zincata / galvanized
<b>280.P.3F.30</b>	30 mm	Inox / stainless steel



### SQUADRETTINO DI BATTUTA per braccio a LC

*STOP RIGHT-ANGLE for LC arm*

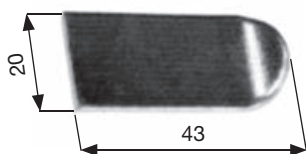
<b>282.S.00.20</b>	Zincata / galvanized
<b>282.S.00.30</b>	Inox / stainless steel



### PIASTRINA CON FORI appoggio bracci LL e LC su guida alluminio

*PLATE WITH HOLES for LL - LC arms - To save aluminium guide*

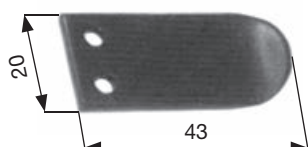
<b>284.P.AB.30</b>	Inox / stainless steel
--------------------	------------------------



### LINGUETTA DI FERMO TELO

*CLIP STOP FOR PROJECTON FRAME*

<b>284.L.00.20</b>	Zincata / galvanized
<b>284.L.00.30</b>	Inox / stainless steel

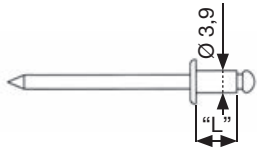


### LINGUETTA DI FERMO TELO - CON FORI

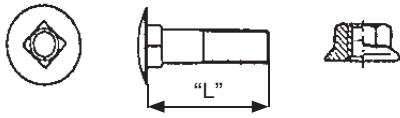
*CLIP STOP FOR PROJECTON FRAME - WITH HOLES*

<b>284.L.F0.20</b>	Zincata / galvanized
<b>284.L.F0.30</b>	Inox / stainless steel

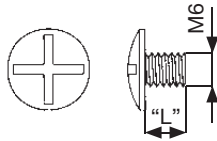




RIVETTO / RIVET		
<b>273.R.37.30</b>	Inox / stainless steel	Ø 3,9 x L 7
<b>273.R.38.30</b>	Inox / stainless steel	Ø 3,9 x L 8



VITE TQST M6 con dado flangiato e zigrinato SCREW WITH NUT		
<b>290.K.27.20</b>	Zincato / galvanized	L = 27 mm
<b>290.K.35.30</b>	Inox / stainless steel	L = 35 mm



VITE TMT M6 senza dado / SCREW (no NUT)		
<b>290.V.07.20</b>	Zincata / galvanized	L = 7 mm
<b>290.V.07.30</b>	Inox / stainless steel	L = 7 mm



VITE AUTOFILETTANTE TMT PER BASE ALLUMINIO SELF THREADING SCREW FOR ALUMINIUM FRAME		
<b>290.K.FR.20</b>	Zincata / galvanized	Ø 4,8 x 13
<b>290.K.FR.30</b>	Inox / stainless steel	Ø 4,8 x 13